



Evropský zemědělský fond pro rozvoj venkova: Evropa investuje do venkovských oblastí

International Education and Consultation Centre, o. p. s.
(dále uváděná jako MAS Moravskobudějovicko)

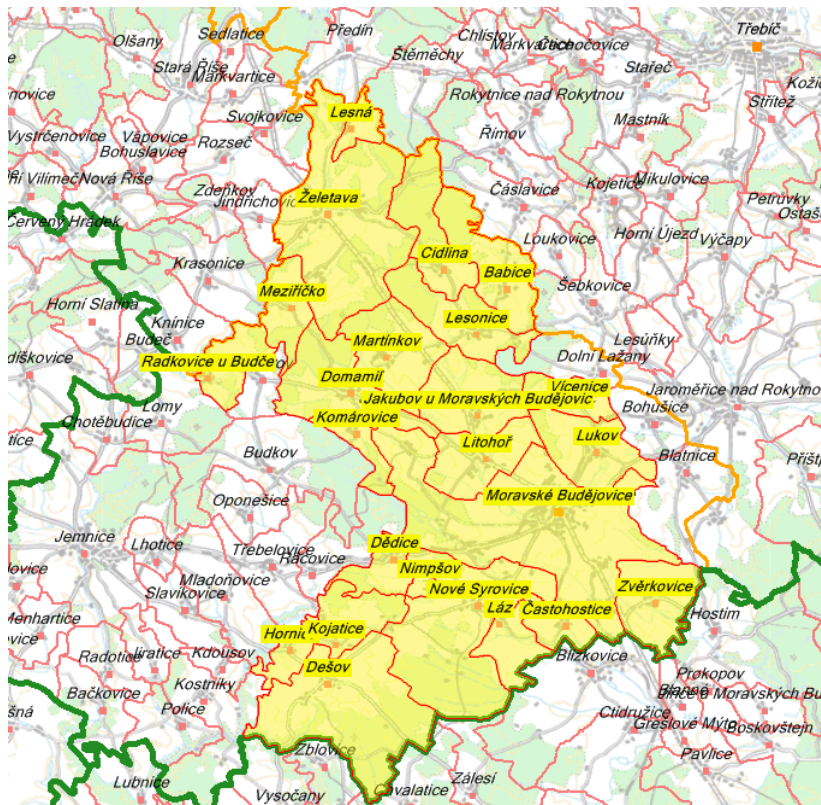
vyhlašuje:

2. výzvu

**k předkládání žádostí o dotaci na realizaci projektů v rámci
Opatření IV.I.2 Realizace místní rozvojové strategie
Programu rozvoje venkova ČR, osy 4 LEADER**

Název SPL: STRATEGICKÝ PLÁN LEADER MÍSTNÍ AKČNÍ SKUPINY

„Realizace strategie MAS - cesta k rozkvětu regionu“





Evropský zemědělský fond pro rozvoj venkova: Evropa investuje do venkovských oblastí

Zaměření podpory 2. výzvy:

Projekty, které budou podpořeny, musí co nejlépe naplnit cíle z dále uvedených opatření, specifikované v textu jednotlivých „Fichí opatření“. Celé znění fichí je k dispozici na webu místní akční skupiny www.iecc.cz

Fiche č.	Název	Orientační alokace pro 2.Výzvu	Max.míra podpory
1	Žijeme aktivně a zdravě	1 000 000,--	90%
2	Rozvoj vesnické infrastruktury jako prostředek zlepšení života obyvatel	300 000,--	90%
3	Podpora rozvoje zemědělských podniků	630 000,--	max. 60% x)
4	Podporujeme podnikání, řemesla a služby	630 000,--	max. 56% xx)

x) 60 % způsobilých výdajů, ze kterých je stanovena dotace na investice pořízené mladými zemědělci ve znevýhodněných oblastech, 50 % způsobilých výdajů, ze kterých je stanovena dotace na investice pořízené ostatními zemědělci ve znevýhodněných oblastech, 50 % způsobilých výdajů, ze kterých je stanovena dotace na investice pořízené mladými zemědělci v jiných oblastech než znevýhodněných oblastech, 40 % způsobilých výdajů, ze kterých je stanovena dotace na investice pořízené ostatními zemědělci v jiných oblastech než znevýhodněných oblastech.

xx) na správním území Vysočina (NUTS2 Jihovýchod) max. 56%, dále záleží na velikosti podniku (malý, střední, velký) – viz. Příloha č.9 Pravidel IV.1.1.

Výše a míra dotace:

Výše způsobilých výdajů vybraného projektu, ze kterých je stanovena dotace:

Minimálně – 100.000,-- Kč

Maximálně – 1.500.000,-- Kč, pro fiche č.1 platí: maximální výše způsobilých výdajů, ze kterých je stanovena dotace, na projekt 1.500.000,-- Kč, v případě záměru c) je 1.000.000,-- Kč (je-li žadatelem svazek obcí tak je limit 1.500.000,-- Kč).

Forma žádosti:

Žádost musí být zpracována v písemné a elektronické formě na předepsaném formuláři Žádost o dotaci společně s projektem zpracovaným a předkládaným dle závazné osnovy.

Formulář Žádosti o dotaci:

Formulář Žádosti o dotaci, Osnova projektu a Pravidla Opatření IV.I.2 jsou k dispozici na webu www.szif.cz a www.iecc.cz.



Evropský zemědělský fond pro rozvoj venkova: Evropa investuje do venkovských oblastí

Příjemci podpory a kritéria přijatelnosti:

Územní vymezení:

Žadatelé, kteří mají sídlo nebo provozovnu v katastrálním území obcí:

Babice, Cidlina, Častohostice, Dědice, Dešov, Domamil, Hornice, Jakubov u Mor. Budějovic, Kojatice, Komárovice, Láz, Lesná, Lesonice, Litohoř, Lukov, Martínkov, Meziříčko, Moravské Budějovice, Nimpšov, Nové Syrovice, Radkovic u Budče, Vícenice, Zvěrkovice, Želetava

Příjemci podpory

Fiche č. 1 „Žijeme aktivně a zdravě“

a

Fiche č. 2 „Rozvoj vesnické infrastruktury jako prostředek zlepšení života obyvatel“

Obce podle zákona č. 128/2000 Sb., o obcích, ve znění pozdějších předpisů.

Svazky obcí dle zákona č. 128/2000 Sb., o obcích, ve znění pozdějších předpisů a zákona č. 40/1964 Sb., občanský zákoník, ve znění pozdějších předpisů.

Nestátní neziskové organizace podle zákona č. 83/1990 Sb., o sdružování občanů, ve znění pozdějších předpisů (občanská sdružení), zákona č. 248/1995 Sb., o obecně prospěšných společnostech a o změně a doplnění některých zákonů, ve znění pozdějších předpisů (obecně prospěšné společnosti), zákona č. 227/1997 Sb., o nadacích a nadačních fondech a o změně a doplnění některých souvisejících zákonů (zákon o nadacích a nadačních fondech), ve znění pozdějších předpisů (nadace).

Zájmová sdružení právnických osob podle §20f a následujících zákona č. 40/1964 Sb., občanský zákoník, ve znění pozdějších předpisů.

Círky a jejich organizace dle zákona č. 3/2002 Sb., o svobodě náboženského vyznání a postavení církví a náboženských společností a o změně některých zákonů (zákon o církvích a náboženských společnostech).

Fiche č. 3 „Podpora rozvoje zemědělských podniků“

Zemědělský podnikatel, tzn. fyzická nebo právnická osoba, který podniká v zemědělské výrobě v souladu se zákonem č. 252/1997 Sb., o zemědělství, ve znění pozdějších předpisů.

Podnikatelský subjekt, který je z převážné většiny vlastněn zemědělskými prvovýrobci a předmětem jeho činnosti je poskytovat práce, výkony nebo služby, které souvisejí výhradně se zemědělskou výrobou a při kterých se využijí prostředky nebo zařízení sloužící zemědělské výrobě.



Evropský zemědělský fond pro rozvoj venkova: Evropa investuje do venkovských oblastí

Fiche č. 4 „Podporujeme podnikání, řemesla a služby“

V rámci **III. 1.2 záměr a) - fyzické i právnické osoby podnikatelé** (i bez historie), které splňují podmínky pro zařazení do **kategorie mikropodniků**, žadatel nesmí být zemědělský podnikatel dle zákona č. 252/1997 Sb., o zemědělství, ve znění pozdějších předpisů.

V rámci **III. 1.2. záměry b), c), d) - fyzické a právnické osoby, které podnikají v zemědělské výrobě** v souladu se zákonem č. 252/1997 Sb., o zemědělství, ve znění pozdějších předpisů, které splňují podmínky pro zařazení do kategorie **mikropodniků**.

V rámci záměru **III.1.2. b) může být příjemcem i skupina osob sdružená smlouvou o sdružení dle § 829 a následujících zákona č. 40/1964 Sb.**, občanský zákoník, ve znění pozdějších předpisů, která je ze 100 % tvořena fyzickými a/nebo právnickými osobami, které podnikají v zemědělské výrobě v souladu se zákonem č. 252/1997 Sb., o zemědělství, ve znění pozdějších předpisů, pokud smlouva o sdružení splňuje následující podmínky:

- a) je ve smlouvě o sdružení uveden jeden účastník, který v zájmu sdružení zastupuje ostatní účastníky (vystupuje jako žadatel za účastníky sdružení) včetně převzetí plnění ze strany SZIF
- b) za závazky vzniklé jednáním v zájmu sdružení odpovídají všichni účastníci společně a nerozdílně
- c) účastníci se zaváží dodržovat podmínky smlouvy po dobu vázanosti projektu na účel.

Definice příjemců podpory jsou uvedeny v každé Fichi; příjemce podpory musí dodržet veškerá **Kriteria přijatelnosti**, uvedená rovněž konkrétně v každé Fichi v oddílu ozn. 16.

Žadatel může v jednom kole příjmu žádostí podat v rámci jedné Fiche pouze jednu Žádost.

Každý projekt realizovaný v rámci jedné Fiche musí čerpat více než polovinu všech způsobilých výdajů z hlavního opatření/podopatření.

Pro veřejnoprávní subjekty (obce a jejich sdružení) je DPH nezpůsobilý výdaj.

Doba realizace projektu:

Zahájení realizace projektu po zaregistrování úplné Žádosti na RO SZIF (červen 2010); ukončení realizace projektu nejpozději do 24 měsíců od data podpisu Dohody na RO SZIF v případě leasingu je tato lhůta 36 měsíců.

Žadatel je dále povinen předložit Žádost o proplacení na MAS nejpozději 20 dnů před termínem předložení na RO SZIF. Termín předložení na RO SZIF je stanoven Dohodou, nejpozději do 24 měsíců od podpisu této Dohody.



Evropský zemědělský fond pro rozvoj venkova: Evropa investuje do venkovských oblastí

Místo realizace projektu:

Místo realizace projektu musí být v tzv. územní působnosti MAS Moravskobudějovicko – viz. územní vymezení.

Školení pro žadatele

Středa 7. a 14. 4.2010 14:45 hod – zasedací místnost MÚ Moravské Budějovice.

Místo a způsob podání žádosti:

Žádosti s projekty a povinnými přílohami budou přijímány osobně prostřednictvím statutárního zástupce žadatele nebo pověřené osoby (plná moc s vymezením a úředně ověřeným podpisem zmocnitele a zmocněnce) ve **třech** stejnopisných vyhotoveních **žádosti** o dotaci a **popisu projektu** dle závazné osnovy (2x originál, 1x prostá kopie) a zároveň s totožnou elektronickou verzí na CD nosiči dat v předepsané formě pdf (1x), ostatní přílohy přikládáné k žádosti pouze v jednom vyhotovení v kanceláři MAS Moravskobudějovicko - **International Education and Consultation Centre, o.p.s.**, na adrese Nám. ČSA 55, 676 00 Moravské Budějovice. **Konkrétní den a hodinu předání žadatelem je nutno** domluvit telefonicky s managerem SPL MAS Moravskobudějovicko, Robertem Kubalou, telefon 774 405 666 nebo v kanceláři na tel. 561 010 105 p. Barbora Kotrbová.

Termín příjmu žádostí:

Žádosti, jak výše uvedeno, budou přijímány v období **od pondělí 19. dubna 2010 do pátku 30. dubna 2010 včetně** a to **v pondělí až čtvrtek v době od 9:00 hod. do 16:00 hod., v pátek od 9.00 do 12.00 hod.**

Žádosti podané mimo tento časový úsek budou z výběru automaticky vyloučeny.

Informace a bezplatné konzultace:

Robert Kubala, manager SPL MAS Moravskobudějovicko., tel. 774 405 666, elektronická pošta kubala@iecc.cz info@iecc.cz

Závazný termín osobní schůzky je nutno předem domluvit telefonicky.

Ing. Marie Bendová
předsedkyně správní rady
International Education
and Consultation Centre, o.p.s.

Robert Kubala
Manager SPL