

**PILART stroje a.s.**

Vyřizuje: David Dvořáček  
Ericha Roučky 11/2499  
678 01 Blansko  
Tel.: + 420 516 410 514  
GSM: +420 736 539 888  
[dvoracek@pilart.cz](mailto:dvoracek@pilart.cz)  
[www.pilart.cz](http://www.pilart.cz)

**Rostislav Ramach**

Dopravní 1634  
676 02 Moravské Budějovice  
Tel.: + 420  
GSM: +420 603 170 342  
[ramachr@seznam.cz](mailto:ramachr@seznam.cz)

Vážený pane Ramachu,

níže Vám prosím předkládám kompletní nabídku na pilu **ALTENDORF WA 8 X**.

Ke všem strojům poskytujeme **rychlé a kompletní servisní služby** vlastními certifikovanými servisními techniky. Provádíme jak odbornou instalaci strojů, jejich předání a zaškolení obsluhy, tak i záruční a pozáruční servis. Stejně tak dodáváme náhradní díly z našeho centrálního skladu.

Pokud si z naší nabídky vyberete, naše společnost Vám ráda pomůže s výběrem nejvýhodnějšího financování prostřednictvím leasingu či úvěru například u společnosti SGEF



**Nabídka je členěna na tyto části:**

1. Navrhované řešení a technická data
2. Cena
3. Všeobecné dodací a platební podmínky

---

**1. Navrhované řešení a technická data**

---

## ALTENDORF WA 8 X

Tradičně výkonný stroj s motorickým ovládáním a CNC paralelním pravítkem

**Technická data – standardní výbava stroje**

- Výkon motoru 5,5 kW (7,5 PS), Otáčky hřídele hl. motoru 3/4/5000 ot./min. man.
- Předřezový agregát motor 0,75 K W / 8200 ot./min. nástroj max. průměr 120 mm / 22 mm, elektro-motorické nastavení výšky řezu s automatickou parkovací polohou, stranové nastavení je manuální.
- Délka pojezdového stolu 3200 mm, čistá řezná délka s předřezem 3105 mm
- Dvojitý pojezdový stůl s ocelovým vedením
- Průměr pilového kotouče max. 400 mm, s nástrojem předřezu 120 mm
- Prořez hlavního kotouče max. 125 mm / při 45° max. 87 mm
- Šířka řezu na CNC paralelním pravítku 1300 mm.
- Elektro motorické nastavení výšky řezu, a nastavení úhlu naklopení kotoučů 0-46° Digitální ukazatel naklopení kotoučů.
- Hlavní příčné pravítko, pevné 90°, s možností výsuvu do 3200 mm.
- Velké, horní odsávání s výstupem pr. 80 mm  
Spodní výstup odsávání pr. 120 mm.
- Hmotnost stroje 1100 kg, pracovní výška stolu 910 mm.



Modul s propojením na tablet je speciální modul, který umí řešit zobrazení nářezových plánů na tabletu (nebo dotykovém displeji notebooku) pod Windows u běžné formátovací pily a export dat pro tisk štítků. Uživatel nemusí provádět tisk nářezového plánu k jednotlivým zakázkám.

Data z kanceláře lze k pile exportovat přes síť úložiště přístupné při připojení k internetu nebo přenést na pomoci flash disk. Program na jeden klik zobrazí uživateli informace o řezaném pruhu nebo dílu a v případě připojení tiskárny vytiskne k dílu štítek s potřebnými informacemi (zakázka, rozměr, materiál, QR kód s daty pro CNC...).

Detaily stroje

### **Ergonomic: The Altendorf WA 8 X with three motorised axes.**





Volitelná výbava



Hodnoty potřebné pro připojení k el. síti a k odsávání:

odsávání horní	Ø = 80 mm	
odsávání spodní	Ø = 120 mm	
podtlak	1500 Pa na společném přívodním potrubí, Ø = 140 mm	
Minimální množství vzduchu / rychlost	$V_{\min} = 1\,500\text{ m}^3/\text{h}$ při 20 m/sec	
Jištění el. přívodu	potřebný jistič 16 / 20 A (B nebo C provedení) , 400V	

## 2. Cena

Označení/Název	Nabídková cena v Kč bez DPH 21 %
ALTENDORF WA 8X s horním ovládáním a <b>motorickým pravítkem na pravé straně s šíří řezu 1300 mm</b>	
Hlavní příčné pravítko 90° s <b>DIGIT L (digitální odečet zarážek na výložníku)</b>	
Jednostranné pokos. pravítko, výs. do 2500mm s jednou zarážkou	
<b>Rozšiřovací modul k pile – Tablet s tiskárnou pro generování nářezových plánů a tisk štítků</b>	
Doprava do provozovny	<b>ZDARMA</b>
Montáž, seřízení a školení	<b>ZDARMA</b>
<b>Celkem</b>	<b>609 000,00</b>

## 3. Všeobecné dodací a platební podmínky

- termín dodání: 2 měsíce od objednání
- záruka: 12 měsíců  
Možnost prodloužení záruky na 24 měsíců, cena 5 200 Kč+DPH
- záruční a pozáruční servis: PILART s.r.o.
- doprava stroje do provozovny kupujícího: součástí nabídky
- montáž a uvedení stroje do provozu: součástí nabídky
- platební podmínky:
  - 30 % záloha na základě zálohové faktury z ceny při podpisu objednávky, nebo smlouvy
  - platba 70 % před odběrem stroje
- možnosti financování: Leasing nebo úvěr SGEF Leasing apod.
- platnost cenové nabídky: 30 dnů



„Cenová nabídka může obsahovat různé příplatkové příslušenství, která nejsou součástí konfigurace stroje. Uvedené informace a skutečnosti v nabídce mají výlučně informativní charakter a nemůžou být považované za součást návrhu smlouvy. Společnost PILART stroje a.s. si vyhrazuje právo všechny zde uvedené údaje kdykoliv změnit bez předchozího upozornění“.

Věříme, že Vás naše nabídka zaujala nejen v rovině technické kvality stroje a jeho ceny, ale i v kontextu uzavření dlouhodobé nadstandardní spolupráce, která přinese především zkvalitnění Vaší náročné práce.

S přátelským pozdravem

**David Dvořáček**

PILART stroje a.s.

Ericha Roučky 2499/11

678 01 Blansko

Tel.: +420+516 410 587

GSM: +420+736 539 888

[dvoracek@pilart.cz](mailto:dvoracek@pilart.cz), [www.pilart.cz](http://www.pilart.cz)

**PILART stroje a.s.**

Vyřizuje: David Dvořáček  
 Ericha Roučky 11/2499  
 678 01 Blansko  
 Tel.: + 420 516 410 514  
 GSM: +420 736 539 888  
[dvoracek@pilart.cz](mailto:dvoracek@pilart.cz)  
[www.pilart.cz](http://www.pilart.cz)

**Rostislav Ramach**

Dopravní 1634  
 676 02 Moravské Budějovice  
 Tel.: + 420  
 GSM: +420 603 170 342  
[ramachr@seznam.cz](mailto:ramachr@seznam.cz)

Vážený pane Ramachu,

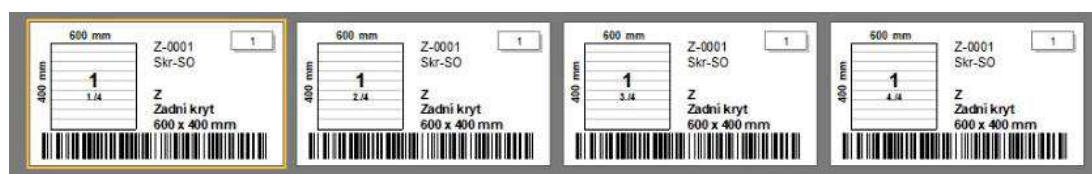
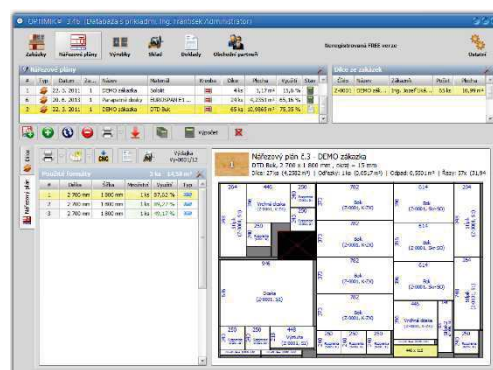
V Blansku 17.10.2024

níže Vám prosím předkládám kompletní popis k programu.

**Skládání - Optimik 4 PRO**

**Rozšíření o programek pro skládání dílců do nářezových plánů. Interface z TopSolidu formou CSV tabulky.**

- Skládání dílců do tabule materiálu
- Rychle vypočítá nářezové plány
- Optimalizuje výpočet – z jedné tabule materiálu získáte více dílců a méně odpadu
- Při výpočtu využije i zbytky z předchozích zakázek
- Dokáže využít i levnější materiály s kazy – ty při řezání obejde
- Kalkulace cenových nabídek
- Tisk štítků pro jednotlivé dílce

**Asistent řezání**

Samostatný program, který Vám pomůže přímo s řezáním materiálu. Nabízí tyto základní funkce:

- **Detailní zobrazení nářezového plánu**

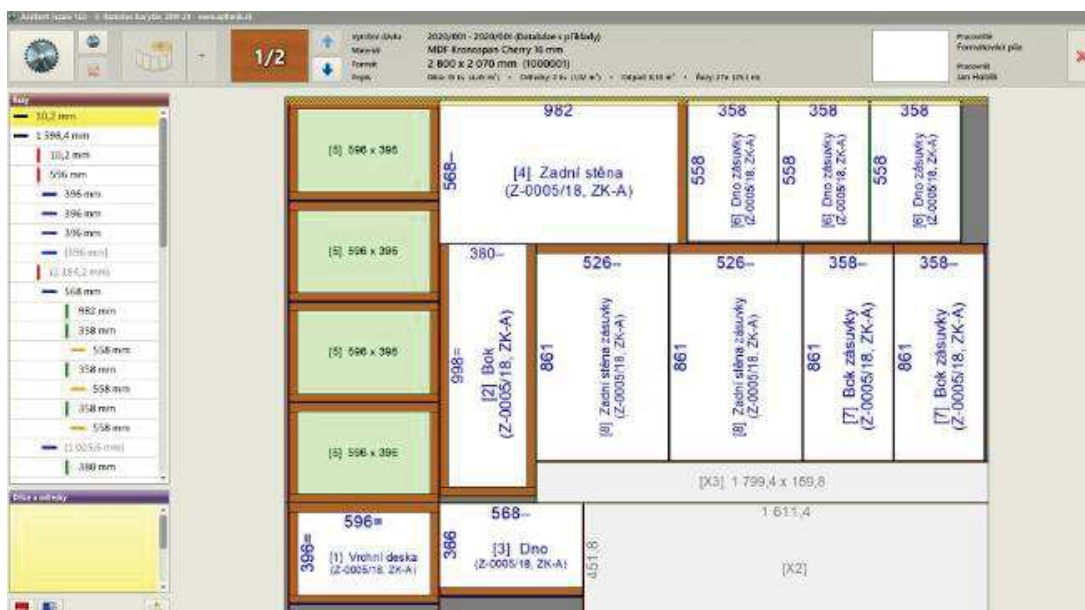
Načte údaje z Optimiku a zobrazí nářezový plán (na celou obrazovku počítače nebo tabletu) i s následností řezů a posuny

- **Označování dílců a tisk etiket**

Označí vybraný dílec jako odřezaný a vytiskne pro něj etiketu na připojené tiskárně

- **Odesílání údajů do Optimiku**

Automaticky odešle informace o odřezaných dílcích do Optimiku



S přátelským pozdravem

**David Dvořáček**

PILART stroje a.s.

Ericha Roučky 2499/11

678 01 Blansko

Tel.: +420+516 410 587

GSM: +420+736 539 888

[dvoracek@pilart.cz](mailto:dvoracek@pilart.cz), [www.pilart.cz](http://www.pilart.cz)