



PROGRAM ROZVOJE VENKOVA

Evropský zemědělský fond pro rozvoj venkova: Evropa investuje do venkovských oblastí

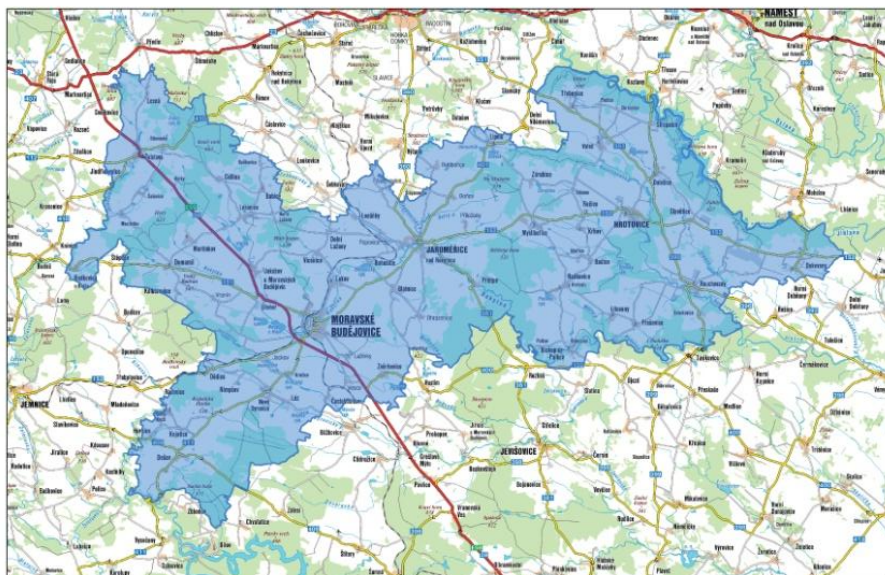
MAS Rokytná, o. p. s.

vyhlašuje:

8. výzvu

**k předkládání žádostí o dotaci na realizaci projektů v rámci
Opatření IV.I.2 Realizace místní rozvojové strategie
Programu rozvoje venkova ČR, osy 4 LEADER**

**Název SPL: STRATEGICKÝ PLÁN LEADER MÍSTNÍ AKČNÍ
SKUPINY „Realizace strategie MAS - cesta k rozkvětu regionu“**





Evropský zemědělský fond pro rozvoj venkova: Evropa investuje do venkovských oblastí

Zaměření podpory 8. výzvy:

Projekty, které budou podpořeny, musí co nejlépe naplnit cíle z dále uvedených opatření, specifikované v textu jednotlivých „Fichí opatření“. Celé znění fichí je k dispozici na webu místní akční skupiny www.iecc.cz

Fiche č.	Název	Orientační alokace pro 8. Výzvu	% alokace	Max.míra podpory
2.	Rozvoj vesnické infrastruktury jako prostředek zlepšení života obyvatel	100 000,--	20 %	90% ^x
4.	Podporujeme podnikání, řemesla a služby	400.000,--	80 %	60%
	CELKEM		100 %	

x) v režimu de minimis 50%

Výše a míra dotace:

Výše **způsobilých** výdajů vybraného projektu, ze kterých je stanovena dotace:

Minimálně – 100.000,-- Kč

Maximálně – 1.000.000,-- Kč,

Forma žádosti:

Žádost musí být zpracována v elektronické formě na předepsaném formuláři Žádost o dotaci, ze stránek www.iecc.cz ve formátu pdf.



Evropský zemědělský fond pro rozvoj venkova: Evropa investuje do venkovských oblastí

Formulář Žádosti o dotaci:

Formulář Žádosti o dotaci, Pravidla Opatření IV.I.2 a další dokumenty jsou k dispozici na webu www.iecc.cz, další informace naleznete na www.szif.cz

Příjemci podpory a kriteria přijatelnosti:

Příjemci podpory

Fiche č. 2 „Rozvoj vesnické infrastruktury jako prostředek zlepšení života obyvatel“

Obce podle zákona č. 128/2000 Sb., o obcích, ve znění pozdějších předpisů.

Svazky obcí dle zákona č. 128/2000 Sb., o obcích, ve znění pozdějších předpisů a zákona č. 40/1964 Sb., občanský zákoník, ve znění pozdějších předpisů.

Nestátní neziskové organizace podle zákona č. 83/1990 Sb., o sdružování občanů, ve znění pozdějších předpisů (občanská sdružení), zákona č. 248/1995 Sb., o obecně prospěšných společnostech a o změně a doplnění některých zákonů, ve znění pozdějších předpisů (obecně prospěšné společnosti), zákona č. 227/1997 Sb., o nadacích a nadačních fondech a o změně a doplnění některých souvisejících zákonů (zákon o nadacích a nadačních fondech), ve znění pozdějších předpisů (nadace).

Zájmová sdružení právnických osob podle §20f a následujících zákona č. 40/1964 Sb., občanský zákoník, ve znění pozdějších předpisů.

Příspěvkové organizace zřízené obcí

Fiche č. 4 „Podporujeme podnikání, řemesla a služby“

Fyzické a právnické osoby podnikatelé (i bez historie), které splňují podmínky pro zařazení do kategorie mikropodniků; žadatel nesmí být zemědělský podnikatel dle zákona č. 252/1997 Sb., o zemědělství, ve znění pozdějších předpisů;

Územní vymezení:

Žadatelé, kteří mají sídlo nebo provozovnu v katastrálním území obcí:

Babice, Cidlina, Častohostice, Dědice, Dešov, Domamil, Hornice, Jakubov u Mor. Budějovic, Kojatice, Komárovice, Láz, Lesná, Lesonice, Litoňov, Lukov, Martínkov, Meziříčko, Moravské Budějovice, Nimpšov, Nové Syrovice, Radkovic u Budče, Vícenice, Zvěrkovice, Želetava, Bačice, Biskupice – Půlkov, Dalešice, Dukovany, Hrotovice, Krhov, Litovany, Odunec, Přešovice, Račice, Radkovic u Hrotovic, Rouchovany, Slavětice, Stropěšín, Třebenice, Valeč, Zárubice, Jaroměřice nad Rokytnou, Blatnice, Bohušice, Lesůňky, Lipník, Dolní Lažany, Příklad, Myslibořice.



PROGRAM ROZVOJE VENKOVA

Evropský zemědělský fond pro rozvoj venkova: Evropa investuje do venkovských oblastí

Definice příjemců podpory jsou uvedeny v každé Fichi; příjemce podpory musí dodržet veškerá **Kriteria přijatelnosti**, uvedená rovněž konkrétně v každé Fichi v oddílu ozn. 15.

Žadatel může v jednom kole příjmu žádostí podat v rámci jedné Fiche pouze jednu Žádost.

Každý projekt realizovaný v rámci jedné Fiche musí čerpat více než polovinu všech způsobilých výdajů z hlavního opatření/podopatření.

Pro veřejnoprávní subjekty (obce a jejich sdružení) je DPH nezpůsobilý výdaj.

Hodnocení projektů:

Hodnocení projektu provádí Výběrová komise MAS Rokytná, o.p.s. Směrnice pro hodnocení je zveřejněna na http://www.iecc.cz/download/3/280/Smernice_hodnoceni_projektu_2012.pdf

Doba realizace projektu:

Zahájení realizace projektu po zaregistrování úplné Žádosti na RO SZIF (březen 2014 – **20. kolo PRV**); ukončení realizace projektu nejpozději do 24 měsíců od data podpisu Dohody na RO SZIF v případě leasingu je tato lhůta 36 měsíců.

Žadatel je dále povinen předložit Žádost o proplacení na MAS **nejpozději 20 dnů před termínem předložení na RO SZIF**. Termín předložení na RO SZIF je stanoven Dohodou, nejpozději do 24 měsíců od podpisu této Dohody.

Místo realizace projektu:

Místo realizace projektu musí být v tzv. územní působnosti MAS Rokytná, o.p.s. – **viz. územní vymezení**.



Evropský zemědělský fond pro rozvoj venkova: Evropa investuje do venkovských oblastí

Školení pro žadatele

Individuální konzultace poskytuje kancelář MAS – Srázná 444, Moravské Budějovice tel. 561 010 105.

Místo a způsob podání žádosti:

Žádosti s povinnými přílohami (nejzazší termín pro podání povinných příloh (Např. pravomocné stavební povolení) je den před odevzdání žádosti na RO SZIF v Brně) budou přijímány osobně prostřednictvím statutárního zástupce žadatele nebo pověřené osoby (plná moc s vymezením a úředně ověřeným podpisem zmocnitele a zmocněnce) v elektronické verzi na CD nosiči dat v předepsané formě pdf (1x Žádost o dotaci), ostatní přílohy přikládáné k žádosti pouze v jednom vyhotovení v kanceláři **MAS Rokytné, o.p.s.**, na adrese Srázná 444, 676 00 Moravské Budějovice. **Konkrétní den a hodinu předání žadatelem je nutno domluvit telefonicky s managerem SPL MAS Rokytná, Robertem Kubalou, telefon 774 405 666 nebo v kanceláři na tel. 561 010 105 p. Barbora Kotrbová.**

Termín příjmu žádostí:

Žádosti, **jak výše uvedeno**, budou přijímány ve **čtvrtek 30. ledna 2014 od 9:00 do 17:00 hod** a v **pátek 31. ledna 2014 od 9:00 - 14:00 hod.**

Žádosti podané mimo tento časový úsek budou z výběru automaticky vyloučeny.



Evropský zemědělský fond pro rozvoj venkova: Evropa investuje do venkovských oblastí

Informace a bezplatné konzultace:

Robert Kubala, manager SPL MAS Rokytná, o.p.s., tel. 561 010 105, 774 405 666,
elektronická pošta kubala@iecc.cz info@iecc.cz.

Závazný termín osobní schůzky je nutno předem domluvit telefonicky.

Ing. Iva Kršňáková
předsedkyně správní rady
MAS Rokytná, o.p.s.

Robert Kubala
Manager SPL
ředitel MAS Rokytná, o.p.s.