



PROGRAM ROZVOJE VENKOVA

Evropský zemědělský fond pro rozvoj venkova: Evropa investuje do venkovských oblastí

International Education and Consultation Centre, o. p. s.

(dále uváděná jako MAS Moravskobudějovicko)

vyhlašuje:

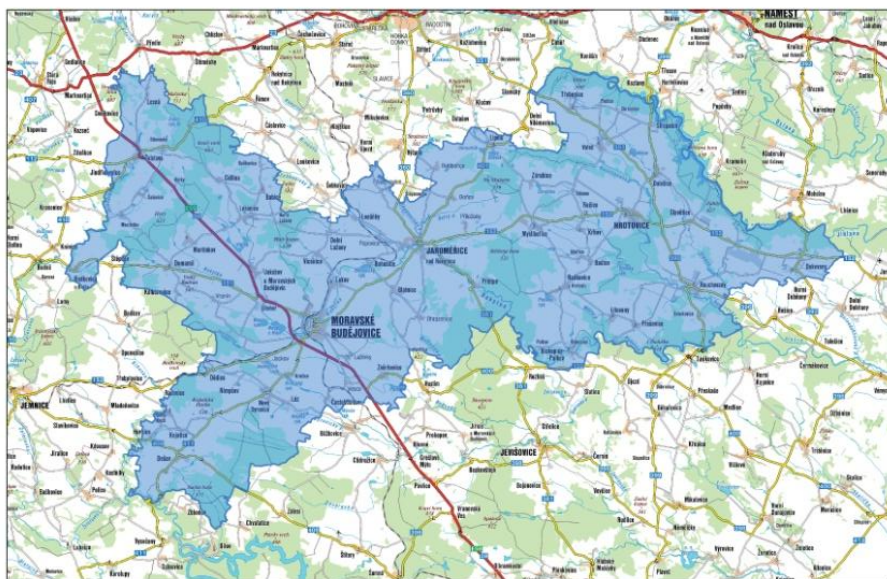
6. výzvu

k předkládání žádostí o dotaci na realizaci projektů v rámci

Opatření IV.I.2 Realizace místní rozvojové strategie

Programu rozvoje venkova ČR, osy 4 LEADER

Název SPL: STRATEGICKÝ PLÁN LEADER MÍSTNÍ AKČNÍ SKUPINY „Realizace strategie MAS - cesta k rozkvětu regionu“





PROGRAM ROZVOJE VENKOVA

Evropský zemědělský fond pro rozvoj venkova: Evropa investuje do venkovských oblastí

Zaměření podpory 6. výzvy:

Projekty, které budou podpořeny, musí co nejlépe naplnit cíle z dále uvedených opatření, specifikované v textu jednotlivých „Fichí opatření“. Celé znění fichí je k dispozici na webu místní akční skupiny www.iecc.cz

Fiche č.	Název	Orientační alokace pro 6. Výzvu	Max.míra podpory
1	Žijme aktivně a zdravě	600.000,--	90% x)
2	Rozvoj vesnické infrastruktury jako prostředek zlepšení života obyvatel	1.100.000,--	90%
3	Podpora rozvoje zemědělských podniků	1.000 000,--	max. 60% xx)
4	Podporujeme podnikání, řemesla a služby	1.300.000,--	60%

x) v režimu de minimis 50%

xx) 60 % způsobilých výdajů, ze kterých je stanovena dotace na investice pořízené mladými zemědělci ve znevýhodněných oblastech, 50 % způsobilých výdajů, ze kterých je stanovena dotace na investice pořízené ostatními zemědělci ve znevýhodněných oblastech, 50 % způsobilých výdajů, ze kterých je stanovena dotace na investice pořízené mladými zemědělci v jiných oblastech než znevýhodněných oblastech, 40 % způsobilých výdajů, ze kterých je stanovena dotace na investice pořízené ostatními zemědělci v jiných oblastech než znevýhodněných oblastech.

Výše a míra dotace:

Výše **způsobilých** výdajů vybraného projektu, ze kterých je stanovena dotace:

Minimálně – 100.000,-- Kč

Maximálně – 1.000.000,-- Kč, (fiche 1. a 2. – max. 400.000,-- Kč)

Forma žádosti:

Žádost musí být zpracována v elektronické formě na předepsaném formuláři Žádost o dotaci, ze stránek www.iecc.cz ve formátu pdf.



Evropský zemědělský fond pro rozvoj venkova: Evropa investuje do venkovských oblastí

Formulář Žádosti o dotaci:

Formulář Žádosti o dotaci, Pravidla Opatření IV.I.2 a další dokumenty jsou k dispozici na webu www.iecc.cz, další informace naleznete na www.szif.cz

Příjemci podpory a kriteria přijatelnosti:

Příjemci podpory

Fiche č. 1 „Žijme aktivně a zdravě“

a

Fiche č. 2 „Rozvoj vesnické infrastruktury jako prostředek zlepšení života obyvatel“

Obce podle zákona č. 128/2000 Sb., o obcích, ve znění pozdějších předpisů.

Svazky obcí dle zákona č. 128/2000 Sb., o obcích, ve znění pozdějších předpisů a zákona č. 40/1964 Sb., občanský zákoník, ve znění pozdějších předpisů.

Nestátní neziskové organizace podle zákona č. 83/1990 Sb., o sdružování občanů, ve znění pozdějších předpisů (občanská sdružení), zákona č. 248/1995 Sb., o obecně prospěšných společnostech a o změně a doplnění některých zákonů, ve znění pozdějších předpisů (obecně prospěšné společnosti), zákona č. 227/1997 Sb., o nadacích a nadačních фондах a o změně a doplnění některých souvisejících zákonů (zákon o nadacích a nadačních фондах), ve znění pozdějších předpisů (nadace).

Zájmová sdružení právnických osob podle §20f a následujících zákona č. 40/1964 Sb., občanský zákoník, ve znění pozdějších předpisů.

Příspěvkové organizace zřízené obcí

Fiche č. 3 „Podpora rozvoje zemědělských podniků“

Zemědělský podnikatel, tzn. fyzická nebo právnická osoba, který podniká v zemědělské výrobě v souladu se zákonem č. 252/1997 Sb., o zemědělství, ve znění pozdějších předpisů.

Podnikatelský subjekt, který je z převážné většiny vlastněn zemědělskými prvovýrobcí a předmětem jeho činnosti je poskytovat práce, výkony nebo služby, které souvisejí výhradně se zemědělskou výrobou a při kterých se využijí prostředky nebo zařízení sloužící zemědělské výrobě.

Fiche č. 4 „Podporujeme podnikání, řemesla a služby“

Fyzické a právnické osoby podnikatelé (i bez historie), které splňují podmínky pro zařazení do kategorie mikropodniků; žadatel nesmí být zemědělský podnikatel dle zákona č. 252/1997 Sb., o zemědělství, ve znění pozdějších předpisů;



Evropský zemědělský fond pro rozvoj venkova: Evropa investuje do venkovských oblastí

Územní vymezení:

Žadatelé, kteří mají sídlo nebo provozovnu v katastrálním území obcí:

Babice, Cidlina, Častohostice, Dědice, Dešov, Domamil, Hornice, Jakubov u Mor. Budějovic, Kojatice, Komárovice, Láz, Lesná, Lesonice, Litohoř, Lukov, Martínkov, Meziříčko, Moravské Budějovice, Nimpšov, Nové Syrovice, Radkovice u Budče, Vícenice, Zvěrkovice, Želetava, Bačice, Biskupice – Půlkov, Dalešice, Dukovany, Hrotovice, Krhov, Litovany, Odunec, Přešovice, Račice, Radkovice u Hrotovic, Rouchovany, Slavětice, Stropěšín, Třeбенice, Valeč, Zárubice, Jaroměřice nad Rokytnou, Blatnice, Bohušice, Lesůňky, Lipník, Dolní Lažany, Příštpo, Myslibořice.

Definice příjemců podpory jsou uvedeny v každé Fichi; příjemce podpory musí dodržet veškerá **Kriteria přijatelnosti**, uvedená rovněž konkrétně v každé Fichi v oddílu ozn. 15.

Žadatel může v jednom kole příjmu žádostí podat v rámci jedné Fiche pouze jednu Žádost.

Každý projekt realizovaný v rámci jedné Fiche musí čerpat více než polovinu všech způsobilých výdajů z hlavního opatření/podopatření.

Pro veřejnoprávní subjekty (obce a jejich sdružení) je DPH nezpůsobilý výdaj.

Doba realizace projektu:

Zahájení realizace projektu po zaregistrování úplné Žádosti na RO SZIF (březen 2013); ukončení realizace projektu nejpozději do 24 měsíců od data podpisu Dohody na RO SZIF v případě leasingu je tato lhůta 36 měsíců.

Žadatel je dále povinen předložit Žádost o proplacení na MAS **nejpozději 20 dnů před termínem předložení na RO SZIF**. Termín předložení na RO SZIF je stanoven Dohodou, nejpozději do 24 měsíců od podpisu této Dohody.

Místo realizace projektu:

Místo realizace projektu musí být v tzv. územní působnosti MAS Moravskobudějovicko – viz. **územní vymezení**.



Evropský zemědělský fond pro rozvoj venkova: Evropa investuje do venkovských oblastí

Školení pro žadatele

Středa **9. leden 2013** v 15:00 hod zasedací místnost **Srázná 444**, Moravské Budějovice (případná změna místa bude uvedena na www.iecc.cz). Případné termín dalšího školení bude uvedený na www.iecc.cz.

Místo a způsob podání žádosti:

Žádosti s povinnými přílohami budou přijímány osobně prostřednictvím statutárního zástupce žadatele nebo pověřené osoby (plná moc s vymezením a úředně ověřeným podpisem zmocnitele a zmocněnce) v elektronické verzi na CD nosiči dat v předepsané formě pdf (1x Žádost o dotaci), ostatní přílohy přikládáné k žádosti pouze v jednom vyhotovení v kanceláři MAS Moravskobudějovicko - **International Education and Consultation Centre, o.p.s.**, na adrese Srázná 444, 676 00 Moravské Budějovice. **Konkrétní den a hodinu předání žadatelem je nutno** domluvit telefonicky s managerem SPL MAS Moravskobudějovicko, Robertem Kubalou, telefon 774 405 666 nebo v kanceláři na tel. 561 010 105 p. Barbora Kotrbová.

Termín příjmu žádostí:

Žádosti, jak výše uvedeno, budou přijímány **21. ledna až 25. ledna 2013**

Pondělí	14 - 17
Úterý	10 - 16
Středa	9 - 17
Čtvrtek	8 - 16
Pátek	9 - 14

Žádosti podané mimo tento časový úsek budou z výběru automaticky vyloučeny.



Evropský zemědělský fond pro rozvoj venkova: Evropa investuje do venkovských oblastí

Informace a bezplatné konzultace:

Robert Kubala, manager SPL MAS Moravskobudějovicko., tel. 561 010 105, 774 405 666,
elektronická pošta kubala@iecc.cz info@iecc.cz.

Závazný termín osobní schůzky je nutno předem domluvit telefonicky.

Ing. Iva Kršňáková
předsedkyně správní rady
International Education
and Consultation Centre, o.p.s.

Robert Kubala
Manager SPL
ředitel IECC, o.p.s.